



# PROTOCOLE EN CAS D'INTOXICATION FLOWCHART

## MONOXYDE DE CARBONE

NE JAMAIS METTRE LA VIE DE L'INTERVENANT EN DANGER.

COUPER L'ALIMENTATION DE L'APPAREIL CONCERNÉ SI POSSIBLE.

LE MONOXYDE DE CARBONE N'ÉMET AUCUNE ODEUR, N'EST PAS DÉTECTABLE, MAIS EST TRÈS TOXIQUE. NE VOUS METTEZ PAS EN DANGER !

## PRODUITS MÉNAGERS OU CHIMIQUES

NE JAMAIS FAIRE BOIRE UNE VICTIME AYANT INGÉRÉ DES PRODUITS MÉNAGERS OU CHIMIQUES.

S'INFORMER SUR LE OU LES TYPES DE MATIÈRES DANGEREUSES IMPLIQUÉES AINSI QUE LA QUANTITÉ ET L'HEURE DE L'INGESTION.

S'ASSURER QUE LA VICTIME NE CAUSE AUCUN RISQUE DE CONTAMINATION POUR LE SECOURISTE AVANT DE PROCÉDER.

S'IL Y A UN RISQUE POUR LE SECOURISTE, CONTACTER LES AUTORITÉS COMPÉTENTES ET, S'IL EST POSSIBLE, ASSISTER LA VICTIME UNIQUEMENT AVEC L'AIDE DE VOTRE VOIX.

EN CAS DE DOUTE, CONTACTER LE CENTRE ANTIPOISON (1-800-463-5060) ET CONSULTER DANS UN CENTRE HOSPITALIER EN COMPOSANT LE 911.

SI LA PERSONNE SECOURUE EST VICTIME D'UN ARRÊT CARDIORESPIRATOIRE À LA SUITE D'UNE INTOXICATION PAR UN PRODUIT CHIMIQUE, NE PAS UTILISER LA MÉTHODE DU BOUCHE-À-BOUCHE.

L'INTOXICATION PAR LE CYANURE NÉCESSITE UNE INTERVENTION PARTICULIÈRE. LE CYANURE EST UN CONTAMINANT EXTRÊMEMENT DANGEREUX. POUR INTERVENIR AUPRÈS D'UNE PERSONNE INTOXIQUÉE PAR CE PRODUIT, LE SECOURISTE DOIT AVOIR REÇU UNE FORMATION COMPLÉMENTAIRE.

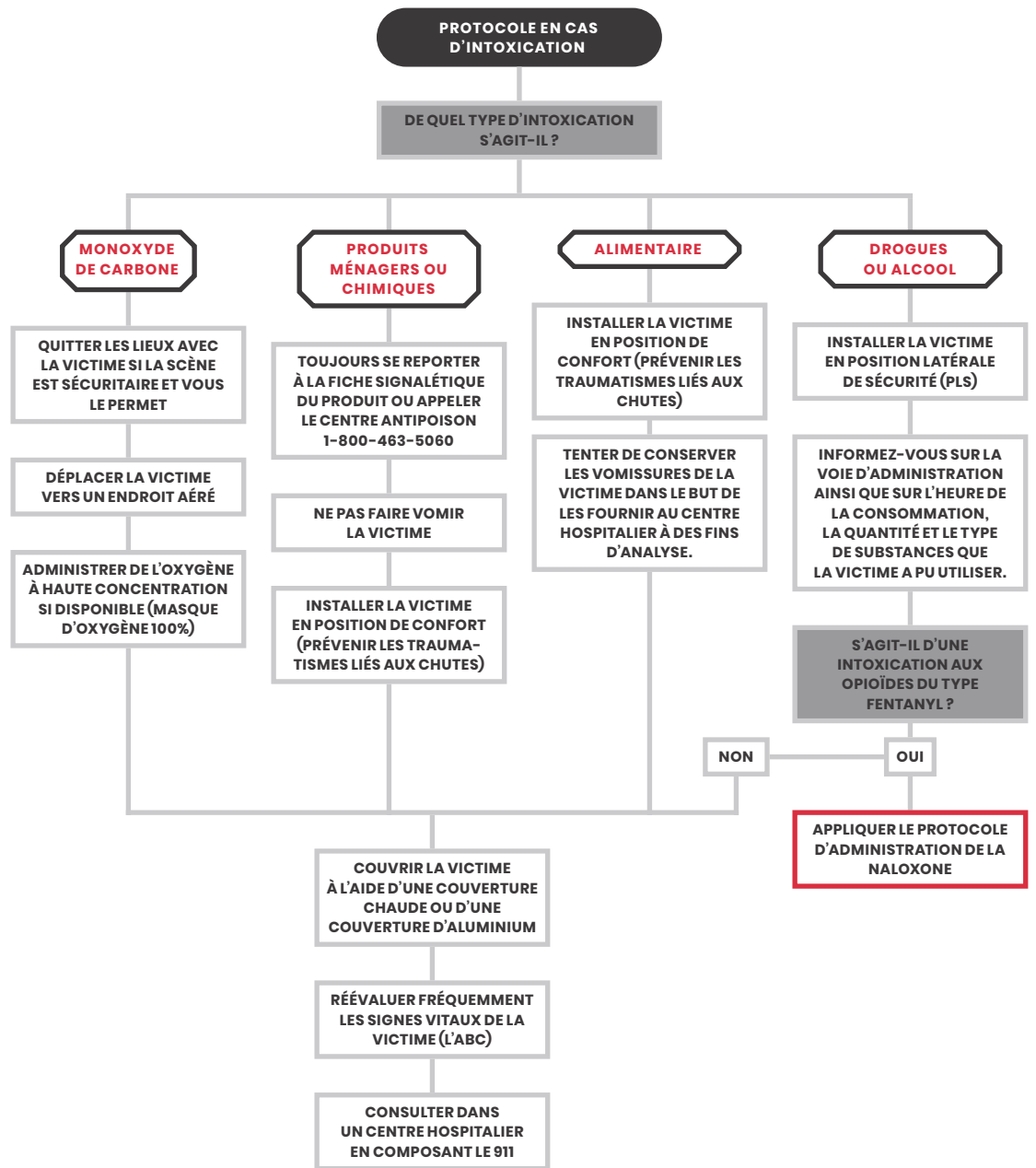
MÊME SI LA VICTIME D'UNE INTOXICATION PAR PRODUIT CHIMIQUE SEMBLE HORS DE DANGER, IL FAUT TOUJOURS LA DIRIGER VERS DES SOINS MÉDICAUX SPÉCIALISÉS.

## ALIMENTAIRE

S'IL S'AGIT D'UNE INTOXICATION PROVENANT D'ALIMENTS SAUVAGES, IL FAUT S'ASSURER, SI POSSIBLE, DE FOURNIR UN ÉCHANTILLON AU CENTRE HOSPITALIER À DES FINS D'ANALYSE.

## DROGUE OU ALCOOL

FAIRE UNE ATTENTION PARTICULIÈRE AUX SERINGUES SOUILLÉES OU TOUT AUTRE OBJET CONTONDANT QUI PEUVENT SE TROUVER SUR LES LIEUX OÙ SE TROUVE LA VICTIME. IL Y A UN RISQUE DE CONTAMINATION ACCRUE !



[HTTPS://ACADEMIESB.COM/TERMES-ET-CONDITIONS/](https://academiesb.com/termes-et-conditions/)