



LIGNES DIRECTRICES GRAND PUBLIC

LORS DES MANŒUVRES DE RCR, EFFECTUER 30 COMPRESSIONS THORACIQUES SUIVIES DE 2 TENTATIVES DE VENTILATION. RÉPÉTER JUSQU'À L'ARRIVÉE DES SECOURS.

CHEZ LE NOURRISSON (0-1 AN) ET L'ENFANT (1-12 ANS), LORS DES MANŒUVRES DE RCR, IL EST RECOMMANDÉ D'EFFECTUER 15 COMPRESSIONS THORACIQUES SUIVIES DE 2 TENTATIVES DE VENTILATION LORSQUE 2 SECOURISTES INITIENT LA RÉANIMATION.

LES VENTILATIONS LORS DES MANŒUVRES DE RCR SONT FORTEMENT RECOMMANDÉES, CEPENDANT, SI LE SECOURISTE NE VEUT PAS OU NE PEUT PAS EFFECTUER DE VENTILATION, IL EST ACCEPTABLE D'EFFECTUER UNIQUEMENT LES COMPRESSIONS THORACIQUES.

LES COMPRESSIONS THORACIQUES DOIVENT ÊTRE EFFECTUÉES À UN RYTHME DE 100 À 120 COMPRESSIONS PAR MINUTE.

LORS DES MANŒUVRES DE RCR À LA SUITE D'UNE OBSTRUCTION DES VOIES RESPIRATOIRES OU D'UNE SUSPICION D'UNE OVR, VÉRIFIER DANS LA BOUCHE DE LA VICTIME APRÈS CHAQUE CYCLE DE 30 COMPRESSIONS THORACIQUES.

LORSQUE LE SECOURISTE EST DANS L'IMPOSSIBILITÉ D'EFFECTUER LA MÉTHODE D'HEIMLICH CHEZ UNE VICTIME CONSCIENTE EN OBSTRUCTION COMPLÈTE DES VOIES RESPIRATOIRES, LE SECOURISTE DEVRA EFFECTUER DES COMPRESSIONS THORACIQUES EN POSITION DEBOUT OU ASSISE.

LES MANŒUVRES DE DÉGAGEMENT DES VOIES RESPIRATOIRES CHEZ LE NOURRISSON SONT CONSTITUÉES DE 5 TAPES DANS LE DOS SUIVIES DE 5 COMPRESSIONS THORACIQUES, ET CE JUSQU'À CE QUE LE NOURRISSON DEVIENNE DÉSOBSTRUÉ OU INCONSCIENT (MOU ET FLASQUE).

PROFONDEUR DES COMPRESSIONS THORACIQUES

ADULTE & ENFANT : AU MOINS 2 POUCES (5CM), MAIS NE PAS EXCÉDER 2.4 POUCES (6CM)



NOURRISSON : AU MOINS 1.5 POUCES (4CM), MAIS NE PAS EXCÉDER 2 POUCES (5CM).



CATÉGORIES DE VICTIMES



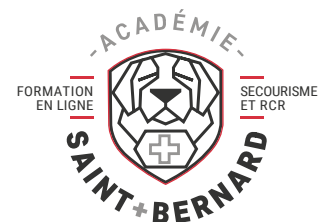
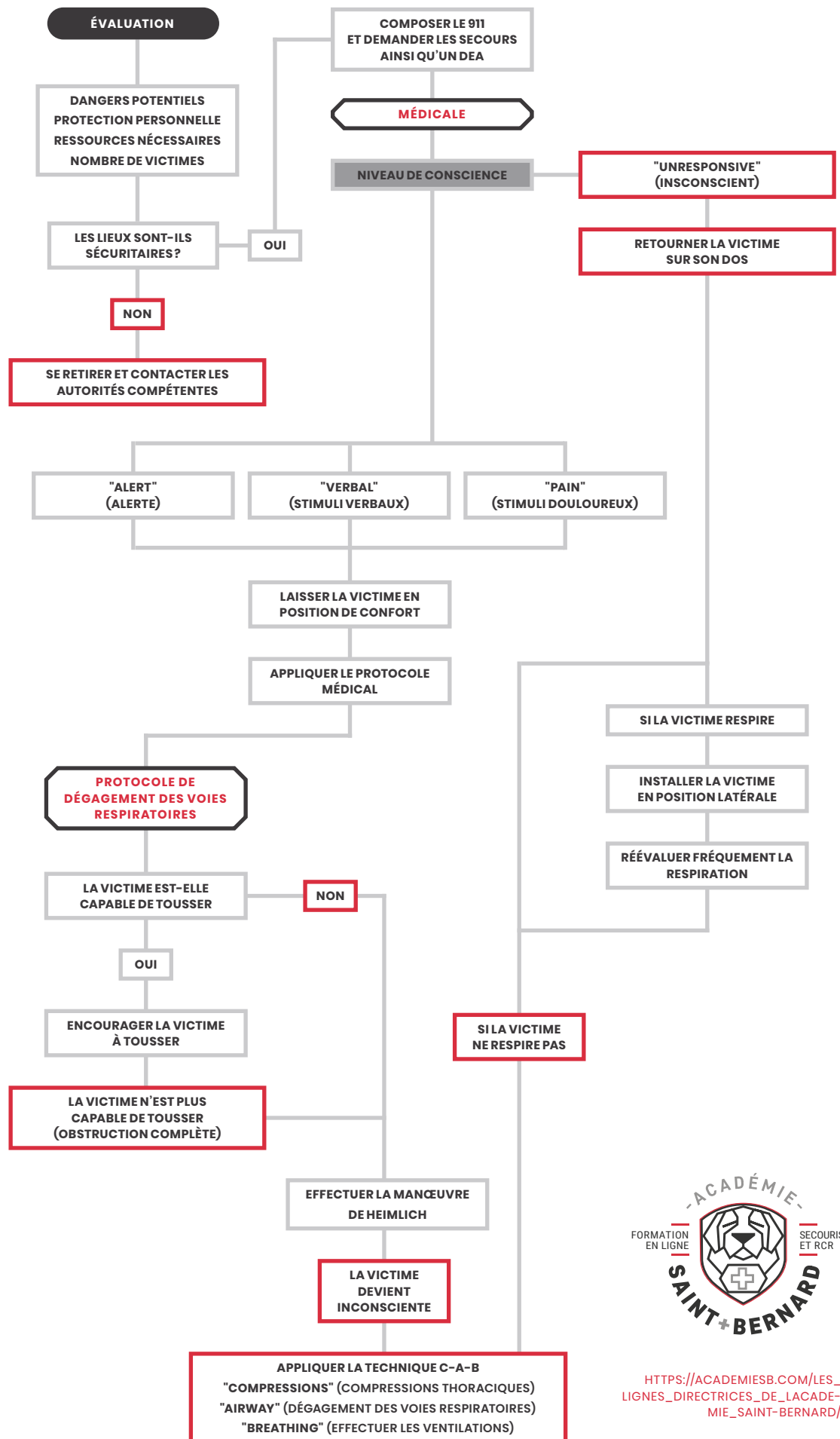
ADULTE : 12 ANS ET PLUS OU DÈS LES PREMIERS SIGNES DE PUBERTÉ



ENFANT : DE 1 AN JUSQU'À LA PUBERTÉ SOIT ENVIRON 12 ANS



NOURRISSON : DÈS LA SORTIE DE L'HÔPITAL JUSQU'À L'ÂGE DE 1 AN



[HTTPS://ACADEMIESB.COM/LES_LIGNES_DIRECTRICES_DE_LACADEMIE_SAINTE-BERNARD/](https://academiesb.com/les_lignes_directrices_de_lacademie_saint-bernard/)